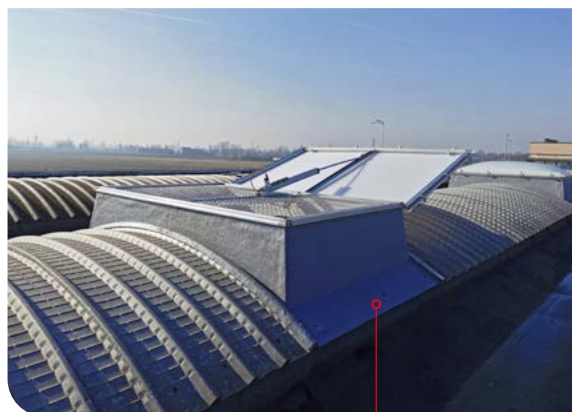


Smoke Out® Caoduro: dispositivi di evacuazione naturale di fumo e calore

CAODURO S.p.a.
Cavazzale (Vi) | Tel+39.0444.945959 | Fax +39.0444.945164
info@caoduro.it | www.caoduro.it



SMOKE OUT® doppia funzione



Dispositivo SMOKE OUT®

Tra gli impianti di protezione attiva contro l'incendio troviamo i sistemi di controllo di fumo e calore destinati ad assicurare, in caso di incendio, l'evacuazione controllata dei fumi e dei gas caldi.

I protagonisti di questi sistemi sono gli evacuatori di fumo e calore che permettono di espellere i prodotti della combustione. Tra questi nella produzione spicca il dispositivo SMOKE OUT®.

Gli evacuatori di fumo e calore SMOKE OUT® prodotti da CAODURO® sono conformi al regolamento EU/305/2011, provvisti di marcatura CE, testati e certificati secondo la norma UNI EN 12101-2 da organismo

accreditato. Applicabili a varie dimensioni di lucernari sono adatti a qualsiasi tipo di copertura. Costruiti con materiali di qualità, il loro funzionamento si basa sull'azionamento tramite gas compresso, potente ed affidabile, che garantisce l'apertura nelle situazioni più critiche di neve e vento, con un angolo di 160° circa. Il dispositivo SMOKE OUT® può essere integrato con un'apertura di tipo elettrico tradizionale per essere inserito in un sistema di ventilazione, ottenendo un unico dispositivo in grado di soddisfare sia l'evacuazione fumo e calore, che la ventilazione naturale e certificato per 10.000 cicli.

L'evacuatore SMOKE OUT® privo

di motori elettrici può essere fornito con sistema Apri e Chiudi pneumatico che consente l'apertura e la richiusura per sole operazioni di controllo e manutenzione, per complessivi 300 cicli, attraverso rete pneumatica e comando a terra. Il prodotto è MADE IN ITALY, progettato e realizzato dall'azienda Caoduro S.p.A. e si propone come soluzione collaudata, valida e duratura. ♦

Per ulteriori informazioni consultare il sito www.caoduro.it/prodotti/smoke-out/