

News dalle Aziende

Evacuatori naturali di fumo e calore a lamelle per l'adeguamento alle normative antincendio di un edificio industriale

Smoke Lane elettrico Caoduro: dispositivo con un design lineare dual purpose, ventilazione giornaliera ed evacuazione di fumo e calore.

A cura di **Alessio Stefani (R&D)**, *Research and development*

Gli evacuatori di fumo e calore a lamelle Smoke Lane progettati dalla Caoduro® sono caratterizzati da una serie di lamelle realizzate con profili in alluminio estruso, incernierate su di un telaio perimetrale sempre in alluminio e movimentate a scelta da un pistone pneumatico o da un motore elettrico.

Questa tipologia di evacuatori è stata scelta per l'adeguamento alle normative antincendio di un capannone industriale sito in provincia di Udine, sede operativa di un importante gruppo aziendale operante nel settore dell'arredamento per l'ufficio. L'edificio si estende su una superficie di circa 6300 mq ed è



- **SEGRETERIA**
Cavazzale (Vi)
- **TELEFONO**
+39.0444.945959
- **EFAX**
+39.0444.945164
- **E-MAIL**
info@caoduro.it
- **WEB**
www.caoduro.it



caratterizzato da una struttura prefabbricata a travi e pilastri in cemento armato e tamponamenti laterali sempre prefabbricati. La presenza in copertura di un parcheggio e quindi l'impossibilità di poter installare degli evacuatori a soffitto ha fatto ricadere la scelta su dispositivi come gli Smoke Lame che potessero essere installati a parete sfruttando le finestrate a nastro che si sviluppano lungo il perimetro dell'edificio.

La caratteristica degli Smoke Lame di essere modulari e di poter essere realizzati su misura ha permesso di adattarli facilmente alle misure di cantiere.

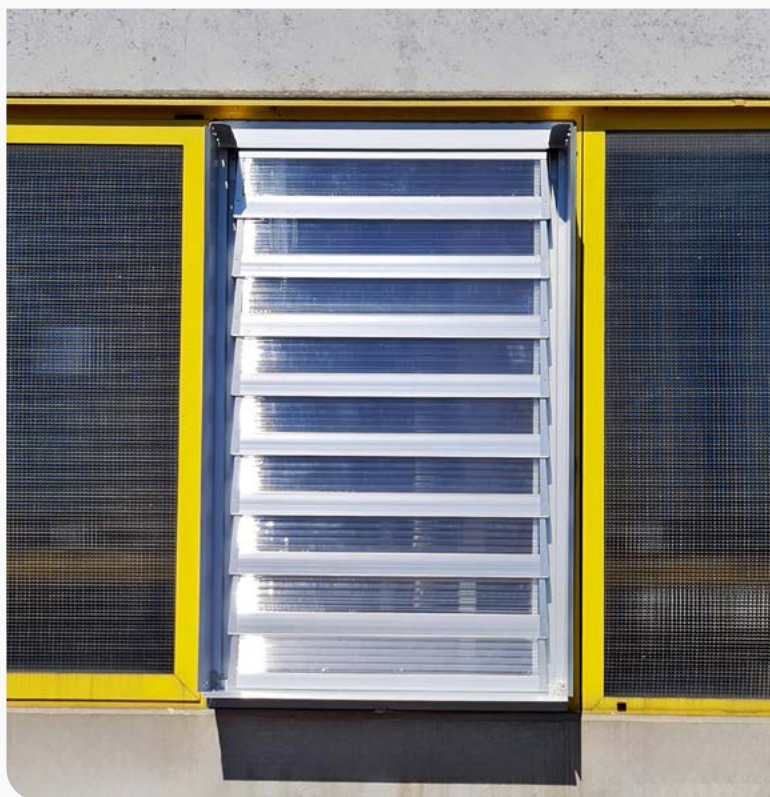
In fase di montaggio è stato sufficiente togliere i vetri delle finestre ed applicare l'evacuatore direttamente sui serramenti esistenti con appositi profili di compensazione.

La scelta del motore elettrico per la movimentazione delle lamelle consente di utilizzare i dispositivi anche per l'aerazione giornaliera dei locali ottenendo in questo modo degli evacuatori a doppia funzione.

In totale, lungo tutto il perimetro dell'edificio sono stati installati 40 dispositivi Smoke Lame tutti dotati di spoiler per la protezione al vento laterale e caratterizzati da lamelle in policarbonato trasparente per una perfetta illuminazione.

Completano la fornitura i quadri di comando e controllo QEEL che interfacciandosi con la centrale IRAI consentono l'apertura automatica degli evacuatori in caso di allarme incendio.

Questa tipologia di quadri è stata progettata appositamente per l'azionamento di dispositivi con motori elettrici e, grazie alle



batterie tampone contenute al loro interno, ne consente l'apertura anche in caso di malfunzionamento o interruzione della rete elettrica. Infine il quadro QEEL è dotato di apposita pulsantiera che consente di aprire e chiudere i dispositivi per

l'aerazione giornaliera. Lo Smoke Lame, grazie ad un design lineare e pulito, alla facilità di installazione e all'elevata funzionalità, rappresenta un prodotto versatile e perfettamente integrabile nelle diverse tipologie di strutture. ♦

