

# tecnica & industria

Le più dinamiche aziende di settore  
presentano tecnologie, prodotti e servizi

a cura di **Clio Gargiulo** · [clio@epcperiodici.it](mailto:clio@epcperiodici.it)

Ricordiamo ai lettori che "tecnica & industria" ospita i comunicati commerciali inviati dalle aziende più attive del settore. La loro pubblicazione non impegna la redazione della rivista in relazione al contenuto delle suddette informazioni



**116**

[www.caoduro.it](http://www.caoduro.it)



**117**

[www.coltitalia.it](http://www.coltitalia.it)

**GLOBAL BUILDING**

*Fire*

**118**

[www.globalbuilding.it](http://www.globalbuilding.it)



**119**

[www.taylorweb.it](http://www.taylorweb.it)



**120**

[www.scobalit.it](http://www.scobalit.it)



**121**

[www.sebino.eu](http://www.sebino.eu)



**122**

[www.temasistemi.eu](http://www.temasistemi.eu)



# Evacuatori da tetto Caoduro® nella sicurezza antincendio

CAODURO S.p.a.

Cavazzale (Vi) | Tel+39.0444.945959 | Fax +39.0444.945164  
info@caoduro.it | www.caoduro.it



Smoke out®



Smoke Aries®



Un sistema di evacuazione naturale di fumo e calore permette di creare e mantenere uno strato libero da fumo al di sopra del pavimento in modo da consentire l'esodo degli occupanti e di agevolare l'azione delle squadre di soccorso. All'interno di questi sistemi gli evacuatori da tetto Caoduro sono fondamentali per garantire l'espulsione del fumo e dei gas caldi che si sviluppano durante un incendio. Gli evacuatori di fumo e calore naturali da tetto che la Caoduro mette a disposizione dei progettisti si divide in tre tipologie:

## Smoke out® – Pneumatici

Dispositivi di evacuazione fumi a battente caratterizzati da un potente cilindro pneumatico con azionamento a gas compresso. Disponibile in una vasta gamma di misure si adatta perfettamente ad ogni tipo di copertura e può essere dotato di motori elettrici per la ventilazione giornaliera degli

ambienti interni. L'azionamento manuale e automatico è garantito dall'attuatore MINI ENERGY che ne permette la tempestiva apertura sia mediante segnale dal box di comando (IRAI) sia mediante la rottura dell'ampollina termica al raggiungimento della temperatura di emergenza antincendio prestabilita.

## Smoke Aries® – Elettrici

Dispositivi di evacuazione fumi a battente si distinguono dai precedenti per l'utilizzo di un solo motore elettrico sia per la funzione di evacuazione fumi sia per la funzione di ventilazione giornaliera. Il motore funziona a bassissima tensione ed è collegabile all'impianto di rilevazione ed allarme antincendio (IRAI). Ogni dispositivo è equipaggiato da un sensore termoelettrico STE2 dotato di ampollina termica per l'apertura automatica al raggiungimento della temperatura di emergenza antincendio prestabilita.

## Smoke lame

Questi evacuatori si differenziano dai precedenti per la tipologia di apertura caratterizzata da una serie di lame incernierate su di un telaio perimetrale in alluminio. Possono essere azionati da un cilindro pneumatico o da un motore elettrico. In entrambi i casi l'apertura automatica e il collegamento con il box di comando è garantito tramite l'attuatore MINI ENERGY o il sensore termoelettrico STE1. Tutti gli evacuatori sono conformi al regolamento EU 305/11 e certificati secondo la norma EN12101-2. ♦

Smoke lame



# COLT: soluzione innovativa per inserimento di evacuatori in lucernari continui

COLT ITALIA S.r.l.

Via Melegari 23 A/B | 42124 Reggio Emilia, Italia | Tel: +39 0522 506150  
info@coltitalia.it | www.coltitalia.it

## COLT



Apollo



Apollo

In un contesto architettonico con lucernari centinati tradizionali, integrare soluzioni moderne di ventilazione e sicurezza antincendio è una sfida cruciale. Grazie alle innovazioni di Colt Italia, come i sistemi avanzati di evacuazione del fumo e del calore, è possibile migliorare la sicurezza senza alterare drasticamente le strutture esistenti. Gli evacuatori naturali possono essere integrati nei lucernari esistenti sostituendo semplicemente le vecchie lastre. Questo processo minimizza l'impatto sull'edificio e mantiene intatta la rete anticaduta già installata, essenziale per la sicurezza degli operatori durante l'installazione e la manutenzione. I nostri sistemi Apollo (tipologia a battente) e EuroCo (tipologia a lamelle) offrono soluzioni flessibili e personalizzabili per garantire una duplice funzionalità, sia come ventilazione naturale, che

per evacuazione di fumo e calore (sistema antincendio). Il sistema AirLite offre soluzioni per la ventilazione naturale e la protezione antincendio, garantendo un flusso d'aria ottimale e una reazione automatica agli incendi. Parallelamente, Apollo fornisce un dispositivo di evacuazione di fumo e calore a doppio battente, progettato per rispondere rapidamente nelle emergenze e



EuroCO

garantire un'evacuazione efficiente. EuroCo, specializzato in ventilazione naturale e antincendio, integra queste funzionalità, offrendo soluzioni flessibili e personalizzabili in base alle esigenze specifiche del sito. Questi sistemi migliorano la sicurezza antincendio e assicurano un ambiente più salubre e controllato. Possono monitorare e regolare automaticamente la ventilazione, mantenendo costante il comfort interno e riducendo il consumo energetico di riscaldamento e raffrescamento. In sintesi, adottare soluzioni innovative nei lucernari centinati non richiede lunghe e costose ristrutturazioni. Con i prodotti COLT, ogni edificio può migliorare la protezione antincendio e la ventilazione senza compromettere l'estetica e la struttura originale, garantendo la sicurezza degli operatori. ♦

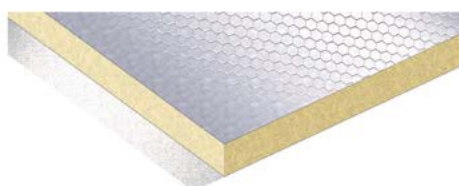
# Protezione condotte metalliche di ventilazione EI 120/180 (O→I) "OISTER 30"

GLOBAL BUILDING S.r.l.

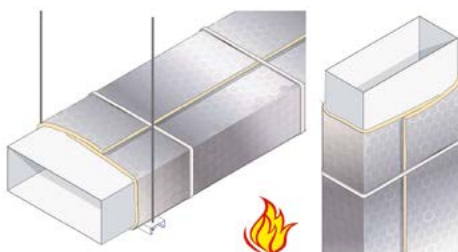
Via Galvani, 2 | 31027 Spresiano (TV) | Italy | Tel. +39 0422 892728 | Fax +39 0422 892780  
info@globalbuilding.it | www.globalbuilding.it

GLOBAL BUILDING

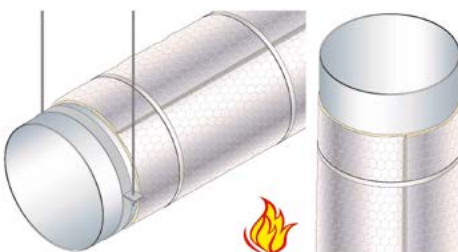
Fire



CONDOTTE DI VENTILAZIONE RETTANGOLARI ORIZZONTALI E VERTICALI



CONDOTTE DI VENTILAZIONE CIRCOLARI ORIZZONTALI E VERTICALI



**A**bbiamo il piacere di presentare il nuovo **materassino flessibile antincendio "OISTER 30"**, una soluzione progettata specificamente per la protezione di condotte metalliche di ventilazione, sia orizzontali che verticali.

## Caratteristiche principali

"OISTER 30" è una protezione flessibile certificata secondo la norma EN 1366-1 per garantire una performance EI 120/180 di condotte metalliche sia circolari che rettangolari esposte al fuoco dall'esterno. "OISTER 30" è costituito da un materassino in lana di roccia trapuntato su rete metallica e rivestito con un foglio di alluminio retinato sulla faccia esterna e protetto con uno speciale tessuto alluminizzato resistente al fuoco sulla faccia opposta. Il materassino, grazie ad un peso estremamente ridotto e ad un basso spessore di 30 mm si applica con facilità anche su elementi curvilinei. La sua leggerezza e maneggevolezza ne facilitano

il trasporto e l'installazione, riducendo i tempi di lavoro. "OISTER 30" ha ottenuto marcatura CE secondo EAD 350142-00-1106 ETA-23/0743. Le prestazioni del prodotto vengono pertanto regolarmente verificate da laboratori indipendenti assicurando la costanza della prestazione.

## Sistemi di sospensione non protetti

Il sistema è certificato con i sistemi e tiranti di sospensione non protetti rendendo l'applicazione di "OISTER 30" estremamente competitiva e veloce.

## Applicazioni

"OISTER 30" è ideale per:

- ▶ Protezione passiva di condotte di ventilazione in edifici civili, commerciali e industriali.
- ▶ Sistemi di ventilazione in parcheggi sotterranei e strutture ad alto rischio di incendio.
- ▶ Ambienti in cui è richiesta una protezione certificata e di lunga durata contro il fuoco. ♦



# Addio sistemi manuali, addio carta con **TAYLOR WEB!**

**INFOSERVICE S.r.l.**  
Via Pasubio, 10 – 63074 San Benedetto del Tronto AP | 0735 751031  
info@infoservicenet.it | www.infoservicenet.it | www.taylorweb.it



Powered by Infoservice



Lavora meglio con l'app manutentori



Partecipa al webinar gratuito!

Sviluppato grazie alla collaborazione tra la software house Infoservice e le aziende del settore, Taylor Web è il gestionale antincendio che permette di governare correttamente e in modo efficace i dati delle attività manutentive. Il software riorganizza e **digitalizza l'intero processo di manutenzione antincendio**, riducendo gli errori e velocizzando gli interventi nel pieno **rispetto delle scadenze e delle normative** cogenti. Azienda, manutentori e clienti sono costantemente interconnessi tra loro da **un'unica piattaforma web** che gli consente di

condividere rapidamente tutte le informazioni, in un click. Gli operatori aziendali settano i parametri d'uso dell'app, gestiscono i contratti, registrano gli impianti e l'elenco dei presidi da mantenere (specificando matricola, ubicazione, codice attrezzatura, data di costruzione, ecc..), **programmano i giri di manutenzione** in base alle date di prossimo intervento calcolate in automatico dal sistema e controllano ed evadono le attività effettuate dai tecnici. Il tecnico, tramite **Taylor App** (anche in modalità offline), geolocalizza gli impianti, visualizza gli interventi a lui assegnati (da

fare e conclusi), accede all'elenco dei presidi sui quali intervenire, traccia le attrezzature tramite QrCode/Barcode/Rfid, registra i materiali utilizzati o venduti, firma documenti ed effettua incassi. In caso di non conformità, può inoltre allegare foto, file audio o video e, se evidenzia inesattezze o mancanze, inserire segnalazioni o modificare i dati anagrafici dei vari presidi.

I clienti, tramite **area riservata**, possono infine richiedere interventi straordinari e hanno sempre una panoramica dello stato dei propri impianti. TAYLOR è anche in Cloud e non obbliga all'acquisto di un server, è **integrabile con qualsiasi gestionale** ed è strutturato con piani di acquisto personalizzabili, adatti a piccole, medie e grandi imprese, oltre a rispondere adeguatamente alle esigenze di **RSP e ASPP**. ♦

In che modo TAYLOR può migliorare il tuo lavoro? Vieni a scoprirlo su



[www.taylorweb.it](http://www.taylorweb.it)



# Coverlink basamento integrabile nella copertura, inalterabile nel tempo

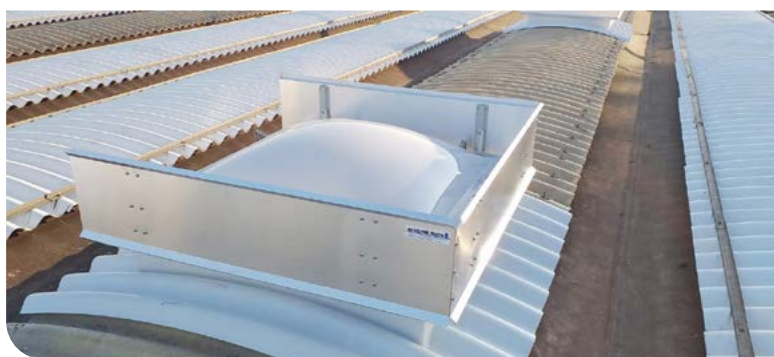
SCOBALIT ITALIA S.r.l.

Via G. Agnesi, 145 | 20832 DESIO (MB) | tel 0362-622001 | fax 0362-300039  
 scobalit@scobalit.it | www.scobalit.it

**scobalit italia**

**P**unto di forza della produzione Scobalit Italia sono i basamenti serie **Coverlink**. Elementi di copertura monolitici, realizzati in vetroresina: resina rinforzata con fibra di vetro, con la superficie a vista trattata con gelcoat di protezione. La vetroresina rende i Coverlink leggeri, robusti ed inalterabili allo scorrere del tempo e agli agenti atmosferici. Sono studiati per essere installati su qualsiasi copertura piana, curva od inclinata. Scelti secondo il tipo di profilo e tipologia di copertura, i Coverlink sostituiscono una o più lastre della copertura esistente, non necessitano di opere murarie o di lattoneria, evitando problemi di infiltrazioni d'acqua, le difficoltà di posa e di attraversamento della copertura.

I modelli presenti a catalogo sono innumerevoli, sia per il tipo di profilo che per la tipologia di copertura e per le dimensioni del foro di uscita. La flessibilità d'uso della vetroresina consente di realizzare nuovi modelli di Coverlink su specifica del cliente, anche per piccoli lotti di produzione. Nel caso di coperture coibentate, realizzate con pannelli



Coverlink per copertura curva con ENFC



Coverlink a cavallo del colmo con ENFC

sandwich (retti o curvi) o con "sistema a pacchetto" isolato, il basamento Coverlink viene realizzato in versione coibentata (isolamento: schiuma poliuretanicamente rivestita in vetroresina) per dare continuità

all'isolamento della copertura. I Coverlink sono il cardine del Sistema Scobalit, su i quali si installano tutti gli apparecchi Scobalit: aeratori, estrattori, cupole, evacuatori ENFC. ♦

# L'importanza della Manutenzione degli Impianti Antincendio

**SEBINO SERVICE S.r.l.**

Via G. B. Turcotti, 10 | 15033 Casale Monferrato (AL) | Tel. 0142.455580  
 contact.service@sebino.eu | www.sebino.eu

**SEBINO**<sup>®</sup>  
 FIRE AND SECURITY

La manutenzione degli impianti antincendio è cruciale per garantire la sicurezza di persone, beni e ambiente. L'efficacia di un sistema di protezione attiva dipende in gran parte da una manutenzione regolare e accurata. Un impianto mantenuto correttamente è sempre pronto a entrare in funzione, riducendo il rischio di ritardi che potrebbero compromettere il contenimento o l'estinzione di un incendio. Una **manutenzione regolare prolunga la vita degli impianti** e riduce il rischio di guasti imprevisti, consentendo interventi tempestivi sui componenti critici che necessitano di riparazione o

sostituzione. La **manutenzione preventiva spesso risulta più conveniente** rispetto alla sostituzione integrale di un impianto danneggiato o malfunzionante. Se un sistema antincendio non funziona correttamente per mancanza di manutenzione, si possono verificare anche responsabilità legali per i danni causati. La manutenzione degli impianti antincendio, inoltre, **è obbligatoria per legge**.

Le **normative UNI** definiscono le procedure e le frequenze di controllo necessarie per assicurare la sicurezza degli impianti, mentre **il Decreto Controlli** (D.M.



1° settembre 2021) stabilisce le competenze che i tecnici manutentori devono possedere per operare correttamente. Un servizio di manutenzione efficace richiede la capacità di intervenire rapidamente su tutto il territorio nazionale e una solida competenza tecnica delle squadre di intervento.

**Il gruppo SEBINO si distingue offrendo manutenzione ordinaria e straordinaria in tutta Italia, con la possibilità, grazie a SebinoConnect<sup>®</sup>, di effettuare il controllo tecnologico remoto degli impianti, e garantire in questo modo un monitoraggio costante e una sicurezza ottimale.** ♦



# Tema Sistemi Spa brevetta UAPC: l'innovativo ugello water mist a portata costante e autopulente

**TEMA SISTEMI**  
Via Romagnoli, 4 | 48026 Russi (RA) | Tel 0544 455065  
info@temasistemi.com | www.temasistemi.eu



**T**ema Sistemi Spa è orgogliosa di annunciare l'ottenimento del brevetto del suo ultimo gioiello tecnologico: UAPC, il rivoluzionario ugello water mist a **portata costante e autopulente**, progettato per offrire prestazioni eccellenti in applicazioni critiche. UAPC si distingue come **la soluzione ideale** per impianti in cui **la portata di erogazione deve rimanere costante anche al variare della pressione di esercizio**.

Infatti, la sua progettazione avanzata, consente di mantenere la portata d'acqua costante indipendentemente dalle fluttuazioni di pressione, garantendo un'assoluta precisione operativa.



Inoltre è particolarmente adatto per **ambienti industriali caratterizzati da elevate concentrazioni di polveri** (ad esempio particolato, pulviscolo, residui di materiali e lavorazioni particolari etc.) proprio per la sua straordinaria **capacità di "autopulirsi"**.

Quando non è in uso, l'ugello resta completamente chiuso evitando ogni tipo di ostruzione.

Al momento dell'intervento, l'ugello si apre esponendo una corona circolare che determina lo sfioro dell'acqua e la successiva nebulizzazione e, allo stesso tempo, si pulisce autonomamente, eliminando eventuali impurità. Altro elemento di grande valore è **l'assenza di guarnizioni all'interno dell'ugello**. Non essendoci componenti plastici o altri materiali soggetti a deterioramento, UAPC garantisce una maggiore durata nel tempo e una totale affidabilità.

Sviluppato, testato e interamente prodotto nei laboratori di Tema Sistemi, l'ugello è disponibile in diversi materiali, tra cui **bronzo, acciaio e ottone**. È adatto sia per sistemi water

mist bombolari o con gruppi di pompaggio, ma anche per sistemi water spray.

Inoltre, è perfetto per **impianti ad acqua additivata**, dove è essenziale mantenere una portata costante per garantire un'erogazione corretta. Ne è un esempio il progetto fatto da Tema Sistemi SpA per la protezione di nastri trasportatori di carbone con un sistema water mist additivato con il wetting agent Firefive® proprio con l'impiego dell'ugello UAPC. Tema Sistemi conferma ancora una volta il suo impegno nel fornire soluzioni tecnologiche avanzate e affidabili per la protezione di ambienti critici. Scegliere UAPC significa investire in **efficienza, sicurezza e affidabilità**. ♦

